

AXA Euro Crédit vous permet de dynamiser la performance d'un placement obligataire en euro à moyen terme

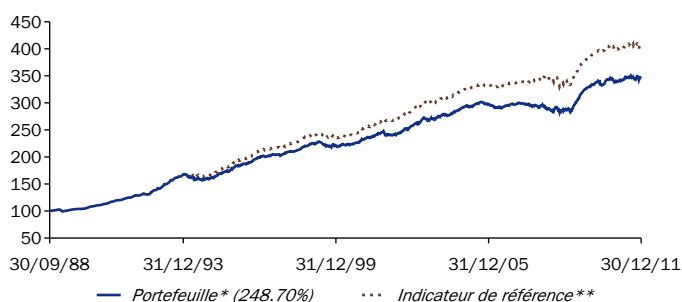
Chiffres clés (en EUR)

Actif net du fonds (en millions)	44.42
Coupon (montant net)	1.42
Date de détachement	11/04/2011

Valeur liquidative (C)	54.43
Plus haut (sur 12 mois)	54.67
Plus bas (sur 12 mois)	52.87
Valeur liquidative (D)	31.98
Plus haut (sur 12 mois)	32.86
Plus bas (sur 12 mois)	31.35

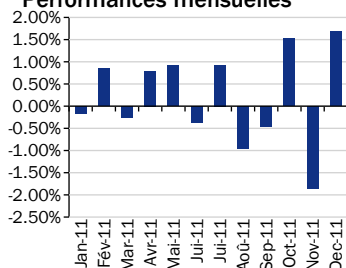
Evolution de la performance (en EUR)

Evolution de la performance

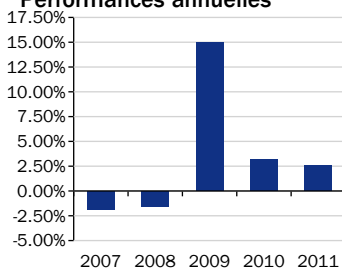


Les données sont rebasées à 100 par AXA IM à la date de début du graphique.

Performances mensuelles



Performances annuelles



Performances annualisées

	1 an	3 ans	5 ans	8 ans	Depuis création
Portefeuille*	2.59%	6.76%	3.28%	3.09%	5.52%
Indicateur de réf.**	1.95%	6.61%	3.96%	3.78%	-

Performances cumulées

	2011	1 an	3 ans	5 ans	8 ans	Depuis création
Portefeuille*	2.58%	2.58%	21.66%	17.53%	27.59%	248.70%
Indicateur de réf.**	1.94%	1.94%	21.13%	21.47%	34.54%	-

Les chiffres cités ont trait aux années ou aux mois écoulés et les performances passées ne sont pas un indicateur fiable des performances futures.

* Date de la 1ère Valeur Liquidative : 30/09/1988

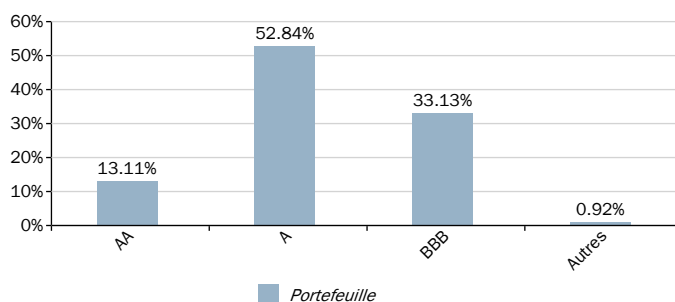
** Indicateur de référence : se référer à la rubrique Indicateur de référence spécifiée en dernière rubrique

Source(s) : AXA Investment Managers Paris - GICS au 30/12/11

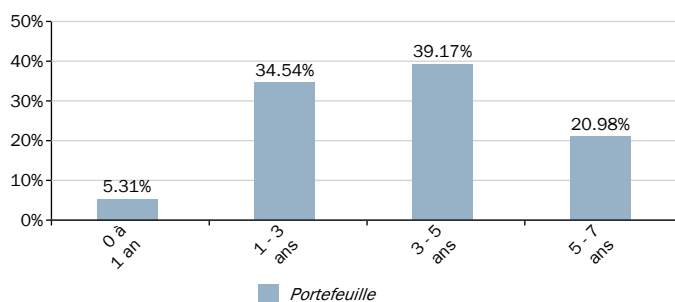
Rédacteur : AXA Investment Managers Paris

Analyse du portefeuille

Répartition par notation



Répartition par échéance



Objectif et stratégie d'investissement

L'objectif du Fonds AXA Euro Credit est de surperformer l'indice Merrill Lynch's 1-7 year EMU Corporate (depuis le 2 avril 2001) sur un horizon à 3 ans. La SICAV recherche la croissance du capital par l'investissement dans des obligations libellées en euros en favorisant les émissions obligataires de sociétés privées aux fondamentaux solides et présentant un risque limité de défaut de paiement. D'un style de gestion actif, la SICAV accorde une grande importance à la recherche fondamentale et à l'efficacité de la maîtrise du risque. Le risque de signature des émetteurs est évalué par nos propres équipes d'analystes.

Indicateur de référence

100% Merrill Lynch Emu Corporate 1 7 ans depuis le 02/04/01

Caractéristiques du risque

Horizon d'investissement recommandé : > 3 ans

Profil de risque*

A B C D

Produits risqués en capital, perte limitée au capital investi.

*Profil de risque : Echelle : FBF - Source : AXA Investment Managers Paris

Caractéristiques générales

Forme juridique	SICAV
Nationalité	France
Date d'agrément	09/05/88
	Obligations et autres titres de créance en Euros
Classification AMF	en Euros
Devise du portefeuille	EUR
Valorisation	Quotidienne
Type de part	Capitalisation et Distribution
Code ISIN C / D	FR0000288664 / FR0000288813
Code SEDOL C / D	828866 / -
Droits d'entrée maximum	3%
Droits de sortie maximum	-
Frais de gestion maximum	1.196%
Souscription Initiale min.	0.0000 EUR
Souscription suivantes min.	-
Société de gestion	AXA Investment Managers Paris
Délégation comptable	State Street Banque Paris
Dépositaire	BNP Paribas Securities Services Paris
Garant	-

Souscriptions / Rachats

Ordre téléphonique à confirmer par fax tous les jours ouvrés avant 12h00 (heure de Paris) auprès du Service Clients.

Ordre effectué à cours inconnu.

Règlement J+2.

Avertissements

Les performances sont calculées nettes de frais de gestion. Les performances sont annualisées sur une base de 365 jours. Les performances du fonds sont calculées dividendes réinvestis.

Les ratios de risque sont calculés à partir de performances brutes. Les ratings présentés sont arrêtés à la date d'édition du document et non pas à la date d'arrêt du portefeuille. Un changement de rating intervenu entre ces deux dates pourrait donc laisser à penser que les contraintes de rating du portefeuille ne sont pas respectées, alors même que les titres concernés ont pu être cédés dans l'intervalle. Pour toute question sur le sujet, merci de contacter votre contact commercial habituel.

Dans le cas où la devise de référence de l'investisseur est différente de la devise de référence du Fonds, les gains peuvent se voir augmentés ou réduits en fonction des fluctuations du taux de change.

Le fonds cité est autorisé à la commercialisation en France. Nous vous invitons à vérifier avec la société de gestion ou directement sur son site internet www.axa-im.fr, la liste des pays de commercialisation du fonds.

Le traitement fiscal lié à la détention de parts de l'OPCVM dépend de la situation individuelle de chaque client et est susceptible d'être modifié ultérieurement. Nous vous conseillons de vous renseigner auprès d'un conseiller fiscal.

En fonction de la stratégie d'investissement de l'OPCVM ces données peuvent être différentes de celles mentionnées dans le prospectus. Elles ne constituent pas un engagement contractuel de la société de gestion, peuvent être subjectives, et sont susceptibles d'évoluer sans préavis dans les limites du prospectus.

Ce document est exclusivement conçu à des fins d'information. Il ne constitue ni un élément contractuel, ni un conseil en investissement. Du fait de leur simplification, les informations contenues dans ce document sont partielles. Elles peuvent être subjectives et sont susceptibles d'être modifiées sans préavis. Toutes ces données ont été établies sur la base d'informations comptables ou de marché. Les données comptables n'ont pas toutes été auditées par le Commissaire aux comptes. AXA IM et/ou ses affiliés peut recevoir ou payer une rémunération ou une rétrocession en relation avec l'OPCVM ou l'OPC ou le fonds d'investissement. La responsabilité d'AXA IM Paris ne saurait être engagée par une prise de décision sur la base de ces informations. Préalablement à toute souscription l'investisseur doit prendre connaissance du prospectus mis à disposition sur simple demande.

AXA Euro Crédit domiciliée à Cœur Défense Tour B - La Défense 4 - 100, Esplanade du Général de Gaulle - 92932 PARIS LA DEFENSE CEDEX – est une SICAV Française agréée par l'AMF et enregistrée au registre du commerce de Nanterre sous la référence RCS 347 943 094.

Avertissements des fournisseurs de données financières externes

GICS

La classification Global Industry Classification Standard ("GICS") est la propriété exclusive et une marque de MSCI Inc. (« MSCI ») et de Standard & Poor's, société du groupe The McGraw-Hill Companies, Inc. (« S&P ») ; une licence a été concédée à AXA Investment Managers pour son utilisation. Ni MSCI, ni S&P, ni aucun autre tiers impliqué dans l'élaboration ou la composition de la classification GICS ne font de déclaration ni n'accordent de garantie expresse ou implicite et déclinent toute responsabilité concernant la classification GICS ou les conséquences de son utilisation.

Pour vous informer

Les documents réglementaires (prospectus simplifié et complet / notice et règlement) sont disponibles sur simple demande auprès de

AXA Investment Managers Paris
C ur D fense, Tour B – La D fense 4
100, Esplanade du G n ral De Gaulle
92400 Courbevoie
Soci t  de gestion de portefeuille titulaire de l'agr ment AMF num ro GP
92-08 en date du 7 avril 1992
Soci t  Anonyme au capital de 1 384 380 euros
353 534 506 RCS Nanterre